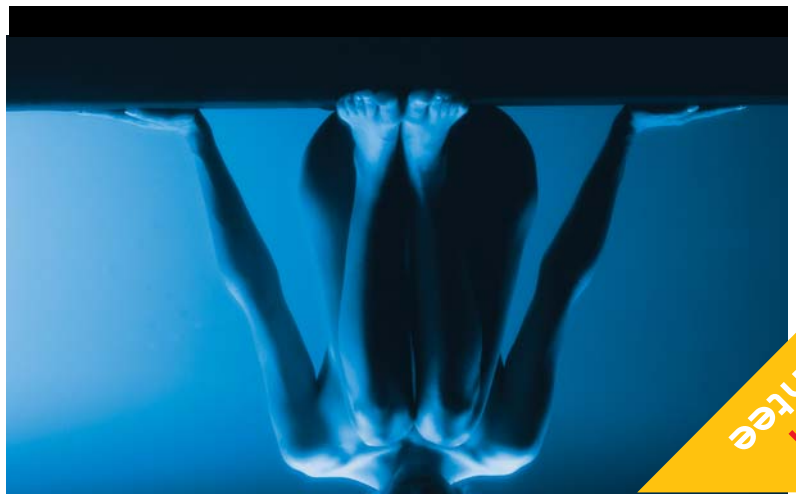


microlife

100%
WATERPROOF
JUMBO
DISPLAY
1 DATA
MEMORY
Thermometer
Digital Jumbo LCD



2 year
guarantee

BB MT 18A1 Var4 1007

DIGITAL JUMBO LCD THERMOMETER MT 18A1

DESCRIPTION OF THIS PRODUCT

Описание продукта
OPIS PRODUKTU
A TERMÉK LEÍRÁSA



Measuring sensor
Измерительный датчик
Czujnik pomiarowy
Erzékelő fej

Display Field
Дисплей
Wyświetlacz
Kijelző

Battery compartment cover
Крышка отделения для батарей
Pokrywka pojemnika na baterię
Elemtartó fedél

ON/OFF button
Кнопка Вкл/Выкл
Przycisk ON/OFF (wl./wyl.)
Ki/be kapcsoló

100% waterproof
100%-ная водонепроницаемость
Wodoszczelny
100%-an vízálló

Signal Tone
Звуковой сигнал
Sygnal dźwiękowy
Hangjelzés

Memory
Память
Pamięć
Memória

MEASURING METHODS / Способы измерения METODY POMIAROWE / MÉRÉSI MÓDOK

Method	Duration	Temperature Range
Oral орально W ustach Szájban	60 seconds 1 минута 60 sekund 1 perc	Normal 35.7 °C – 37.3 °C
Rectal ректально W odbycie Végbélben	60 seconds 1 минута 60 sekund 1 perc	36.2 °C – 37.7 °C
Axillar аксиллярно Pod pachą Hónaljban	5-10 minutes* 5 до 10 минут* 5-10 minut* 5-10 perc*	35.2 °C – 36.7 °C

* 5 minutes after beeptone (depending on ambient temperature)
* 5 минут после звукового сигнала (в зависимости от окружающей температуры)
* 5 minut po sygnale dźwiękowym (w zależności od temperatury otoczenia)
* 5 percel a sípoló hang után (a környezeti hőmérséklettől függően)

CLEANING AND DISINFECTION / Очистка и дезинфекция CZYSZCZENIE I DEZYNFEKCJA / TISZTÍTÁS ÉS FERTŐTLENÍTÉS

Name / средства / Szódek / Neve	Immerse / Погружение / Zanurzyć / Tárthatóság
Isopropyl alcohol 70%	max. 24 hours
Спирт этиловый для наружного применения	Погружение на 24 часа

BATTERY REPLACEMENT / ЗАМЕНА БАТАРЕИ / WYMIANA BATERII / ELEMCSERE

When the «▼»-symbole appears, battery is exhausted and needs replacing. Please remove the compartment lid of the thermometers and replace the exhausted battery by positioning the + at the top.

Появление в правом нижнем углу дисплея символа «▼» означает, что батарея исчерпала свой ресурс и нуждается в замене. Замените использованную батарею, установив новую полюсом «+» вверх.

Kiedy w prawym dolnym rogu pojawia się symbol odwróconego trójkąta «▼», oznacza to, że bateria jest zużyta i należy ją wymienić. W tym celu zdejmij pokrywke pojemnika na baterię. Upewnij się, że jest to bateria tego samego typu, następnie wymień ją, umieszczając biegunem + ku górze.

Amikor a «▼» (fejére állított háromszög) szimbólum megjelenik a kijelző jobb felső sarkában, akkor az elem kimerült, cserélje ki azt. Az elem kicseréléséhez távolítsa el az elemtartó fedelét. Az új elemet a «+» jellel felfelé helyezze be. Mindig ugyanolyan típusú elemet használj.

Microlife AG
Espanstrasse 139
9443 Widnau / Switzerland
Tel. +41 / 71 727 70 30
Fax +41 / 71 727 70 39
Email admin@microlife.ch
www.microlife.com

Микролайф АГ
Эспенштрассе 139
9443 Виднау/Швейцария
Тел. +41/71 727 70 30
Факс. +41/71 727 70 39
E-mail: admin@microlife.ch
www.microlife.com

IMM 04

microlife®

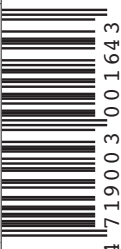
SWISS
DESIGN

Термометр медицинский электронный

guarantee (excl. battery)

CLINICALLY TESTED

CE0044



4 719003 001643

