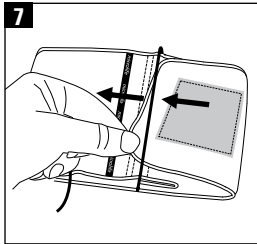
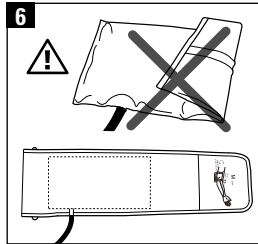
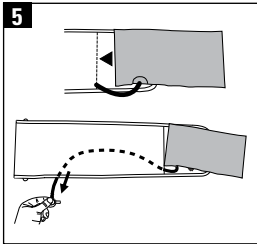
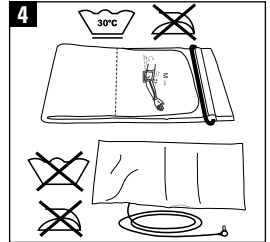
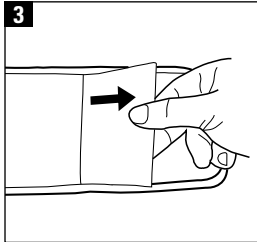
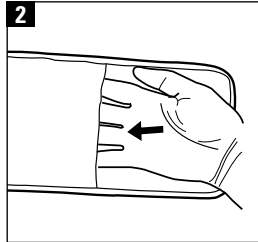
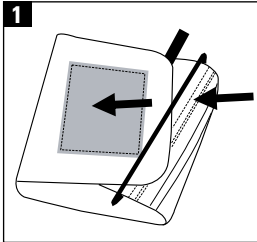


Cuff Cover Washing Instruction



EN Please take the bladder out of the cuff cover as shown on the pictures and carefully put it back, afterwards. Make sure that the bladder is not folded in the cover! Never wash the bladder!



FR Instructions de lavage de la housse du brassard

Veuillez sortir la poche conformément aux illustrations et la remettre en place avec précaution après l'opération de lavage. Assurez-vous que la poche n'est pas pliée dans la housse! Ne lavez jamais la poche!

ES Instrucciones de lavado de la funda del brazalete

Por favor, extraiga el cámara de aire de la funda tal como se muestra en las imágenes y vuelva a colocarlo cuidadosamente después. ¡Tenga cuidado de que el cámara de aire no quede doblado dentro de la funda! ¡No lave nunca el cámara de aire!

PT Instruções de lavagem da cobertura da braçadeira

Retire a tubagem da cobertura da braçadeira, conforme ilustrado nas imagens, e posteriormente volte a colocá-la. Certifique-se de que a tubagem não fica dobrada na cobertura! Nunca lave a tubagem!

RU Инструкция по стирке чехла манжеты

Пожалуйста, извлеките эластичную емкость из чехла манжеты, как показано на рисунке, и впоследствии аккуратно вставьте обратно. Убедитесь, что эластичная емкость не смята в чехле! Ни в коем случае не стирайте эластичную емкость!

UA Інструкція з прання чохла манжети

Будь ласка, витягніть еластичну ємність з чохла манжети, як показано на малюнку, і згодом акуратно вставте назад. Переконайтеся, що еластична ємність не зім'ята в чохлі! У жодному випадку не пертьте еластичну ємність!

PL Wskazówki dotyczące prania pokrowca

Proszę wyjąć z pokrowca nadmuchiwaną część wewnętrzną (tak jak to pokazano na rysunkach) i włożyć ją z powrotem na miejsce po zakończeniu prania. Po włożeniu jej do pokrowca upewnij się, że nie jest pozaginana nadmuchiwaną częścią wewnętrzną! Nigdy nie pierz nadmuchiwaną część wewnętrzną!

HU A mandzsetahuzat mosása

A képeken látható módon vegye ki a tömlőt a mandzsetta huzatából, és később óvatosan helyezze vissza. Ügyeljen arra, hogy a tömlő ne gyűrődjön meg a huzatban! A tömlőt tilos mosni!

DE Waschinweise für die Manschettenhülle

Bitte nehmen Sie die Blase aus der Manschettenhülle heraus wie in den Bildern dargestellt. Nach dem Waschen legen Sie sie wieder sorgfältig (keine Falten!) hinein. Waschen Sie niemals die Blase!

IT Istruzioni per il lavaggio del rivestimento del bracciale

Estrarre la camera d'aria dal rivestimento del bracciale come mostrato nella figura e successivamente ripetere l'operazione per l'inserimento. Fare attenzione a non piegare la camera d'aria! Non lavare mai la camera d'aria!

SV Tvättinstruktion för manschettskydd

Ta ut blåsan ur skyddet enligt figuren och stoppa tillbaka den försiktigt efter avslutad tvätt. Kontrollera att blåsan inte veckar sig! Tvätta aldrig blåsan!

FI Mansetin päällisen pesuohjeet

Ota pussi irti mansetin päällisestä kuten kuvissa on esitetty ja laita se pesun jälkeen varovasti takaisin paikoilleen. Varmista, ettei pussi ole taitunut päällisen sisällä! Älä milloinkaan pese pussia!

TR Manşet Kılıfı Yıkama Talimatı

Lütfen, resimlerde gösterildiği şekilde keseyi manşet kılıfından çıkarın ve daha sonra dikkatli biçimde tekrar yerleştirin. Kesenin kılıf içerisinde katlanmadığından emin olun! Kesinlikle keseyi yıkamayın!

GR Οδηγία πλύσης του καλύμματος της περιχειρίδας

Αφαιρέστε το εσωτερικό στέλεχος από το κάλυμμα της περιχειρίδας, όπως φαίνεται στις εικόνες και επαναποθετήστε το προσεκτικά όταν τελειώσετε. Βεβαιωθείτε ότι το εσωτερικό στέλεχος δεν έχει διπλωθεί μέσα στο κάλυμμα! Ποτέ μην πλένετε το εσωτερικό στέλεχος!

AR تعليمات غسيل غطاء الكفة

يرجى إخراج القرية من غطاء الكفة كما هو مبين في الصور ومن ثم أعدها بعناية. تأكد بأن القرية غير مطوية في الغطاء! لا تغسل القرية أبداً!

FA دستورالعمل شستشوی روکش بازوبند

لطفاً همانطور که در تصاویر نشان داده شده است کیسه را از روکش بیرون آورید. و بعد آن را در جای خود بگذرید. مطمئن شوید که کیسه در روکش تا نشده است! هرگز کیسه را نشویید.